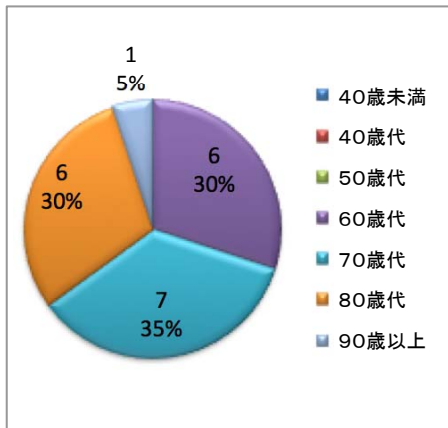


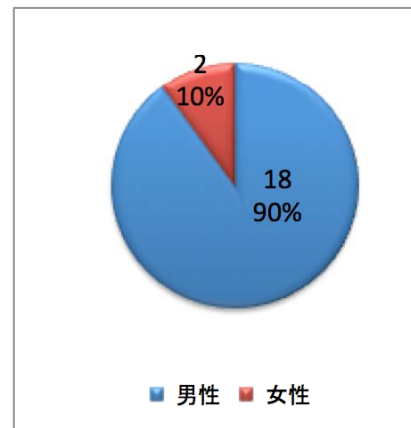
平成25年度患者満足度アンケート結果(外来)

対象:平成25年12月4・11・18日に受診された方(20名、回収率100%)

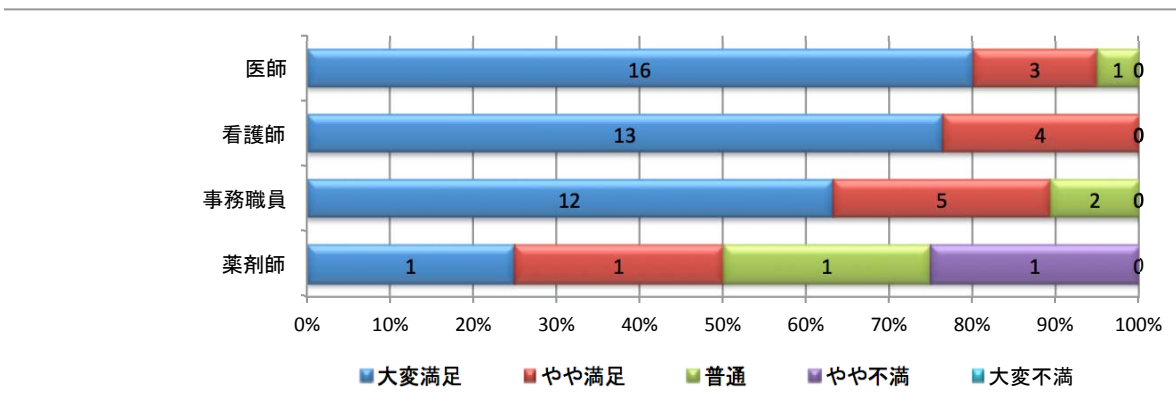
年齢別



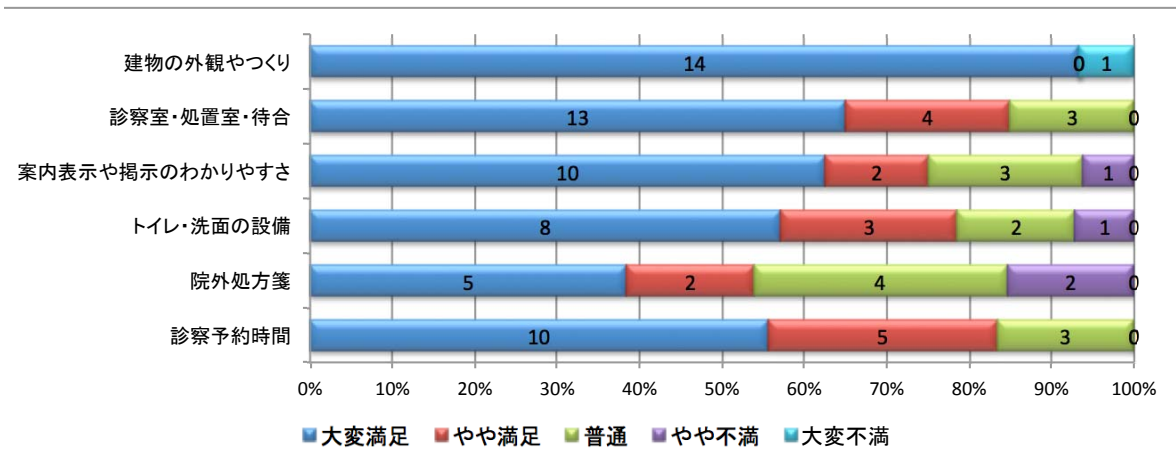
性別



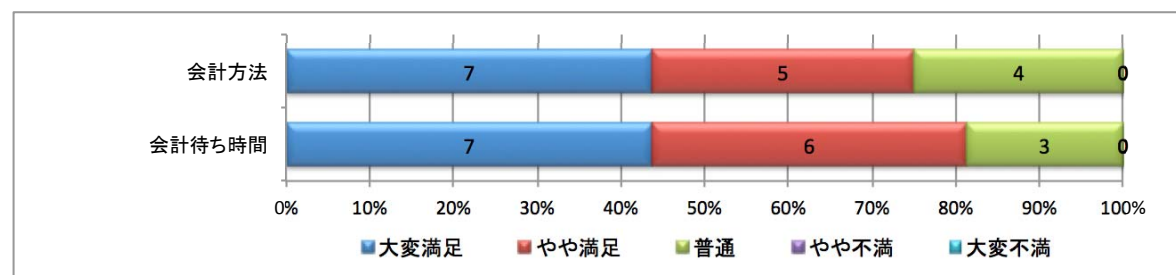
Q2:職員の対応(接遇)について



Q3:病院施設、設備の快適性について



Q4:会計について



Q5:総合的に100点満点で評価すると何点ですか？

平均 88.6 点